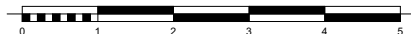
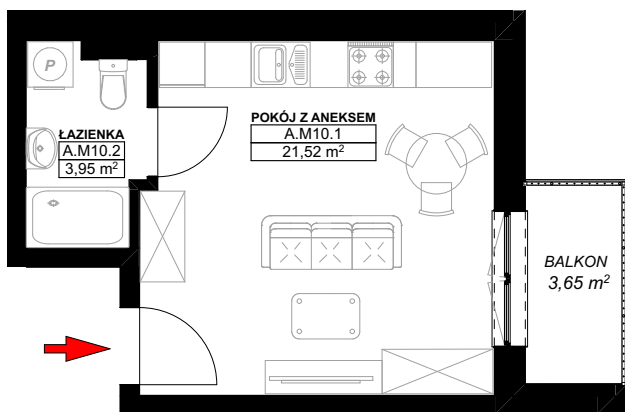
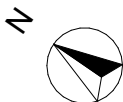


LOKAL MIESZKALNY A.M10
W BUDYNKU WIELORODZINNYM NR 1
działka nr geodezyjny 46/1 obręb 15
przy ul. Heleny Żybułtowskiej w Stargardzie



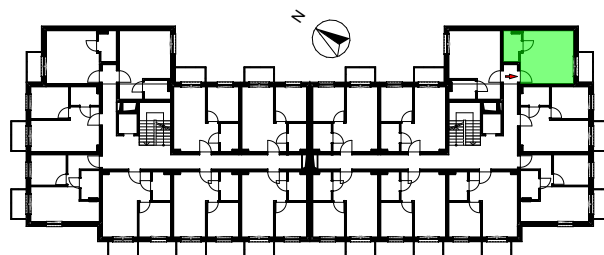
UWAGA:
PROJEKT MOŻE ULEC NIEMIŁYMI ZMIANOM W TRAKCIE REALIZACJI BUDYNKU

LOKAL MIESZKALNY

A.M10



PIĘTRO 1



A.M10		
A.M10.1	POKÓJ Z ANEKSEM	21,52
A.M10.2	ŁAZIENKA	3,95
		25,47 m²

