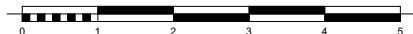
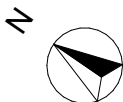


LOKAL MIESZKALNY B.M10
W BUDYNKU WIELORODZINNYM NR 1
działka nr geodezyjny 46/1 obręb 15
przy ul. Heleny Żybułtowskiej w Stargardzie

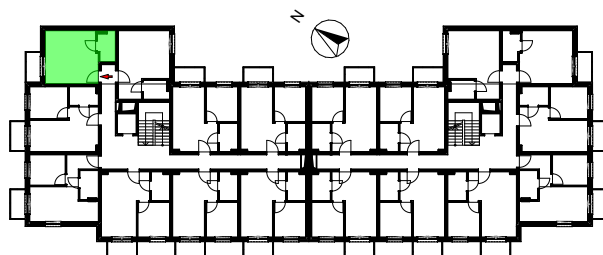


UWAGA:
PROJEKT MOŻE ULEC NIEMALIM ZMIANOM W TRAKCIE REALIZACJI BUDYNKU

LOKAL MIESZKALNY
B.M10



PIĘTRO 1



B.M10		
B.M10.2	ŁAZIENKA	3,95
B.M10.2	POKÓJ Z ANEKSEM	21,52
		25,47 m²

