

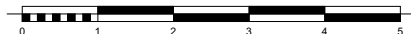
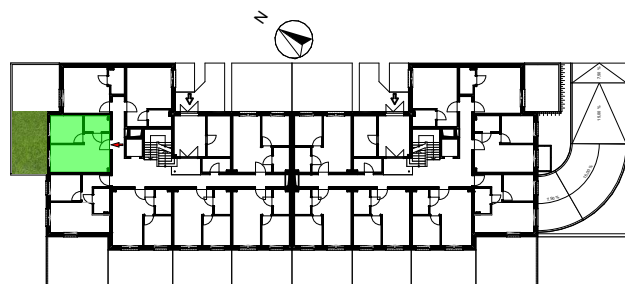
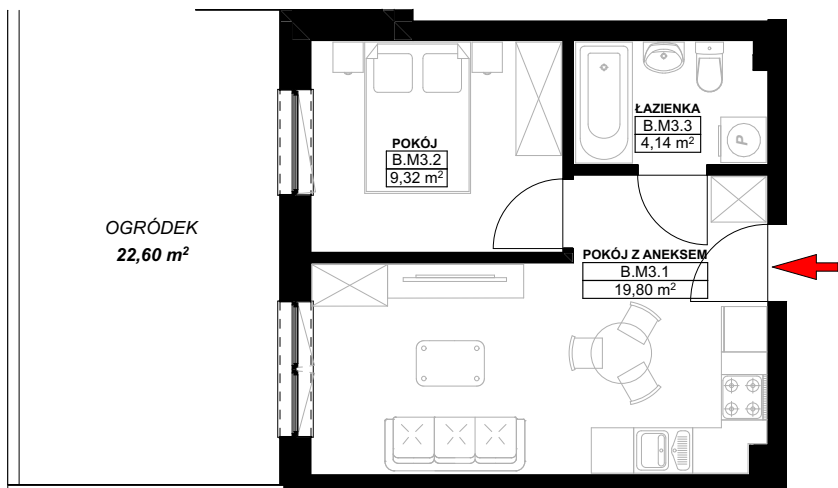
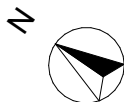
LOKAL MIESZKALNY B.M3
W BUDYNKU WIELORODZINNYM NR 1
działka nr geodezyjny 46/1 obręb 15
przy ul. Heleny Żybułtowskiej w Stargardzie

LOKAL MIESZKALNY

B.M3

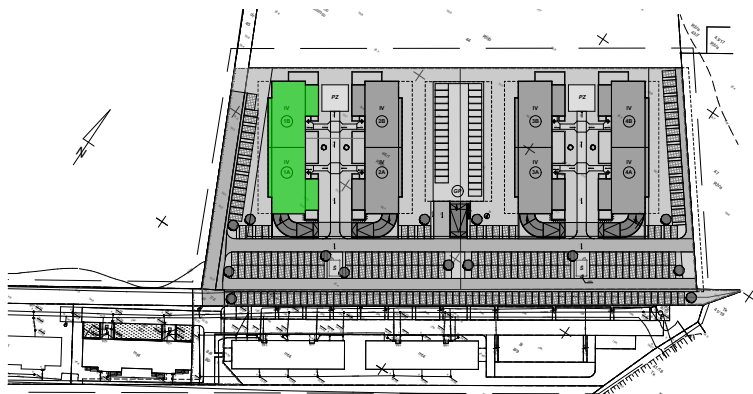


PARTER



UWAGA:

PROJEKT MOŻE ULEC NIEMIŁYMI ZMIANOM W TRAKCIE REALIZACJI BUDYNKU



B.M3

B.M3.1	POKÓJ Z ANEKSEM	19,80
B.M3.2	POKÓJ	9,32
B.M3.3	ŁAZIENKA	4,14
		33,26 m²