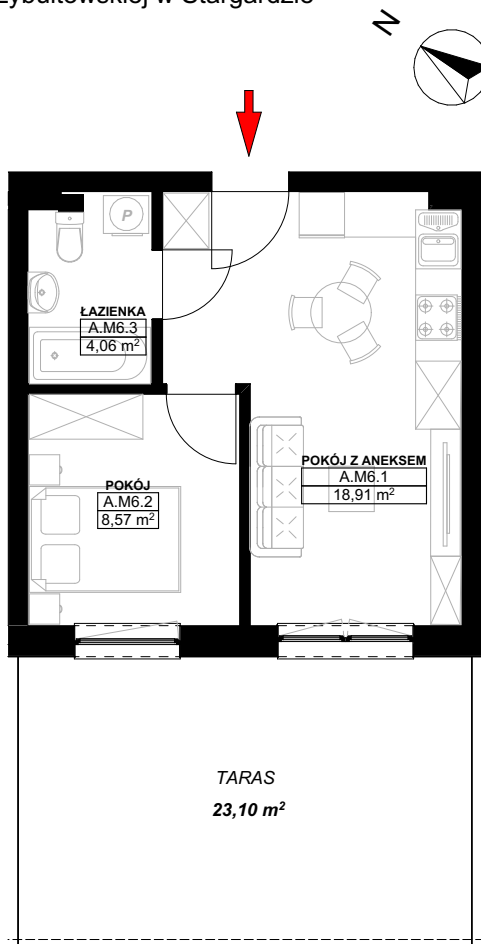


**LOKAL MIESZKALNY A.M6**  
**W BUDYNKU WIELORODZINNYM NR 1**  
działka nr geodezyjny 46/1 obręb 15  
przy ul. Heleny Żybułtowskiej w Stargardzie



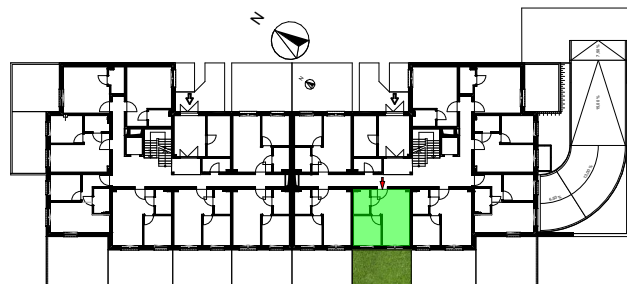
**UWAGA:**  
PROJEKT MOŻE ULEC NIEMIŁYMI ZMIANOM W TRAKCIE REALIZACJI BUDYNKU

**LOKAL MIESZKALNY**

**A.M6**



**PARTER**



**A.M6**

A.M6.1	POKÓJ Z ANEKSEM	18,91
A.M6.2	POKÓJ	8,57
A.M6.3	ŁAZIENKA	4,06
		<b>31,54 m<sup>2</sup></b>

