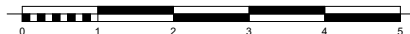
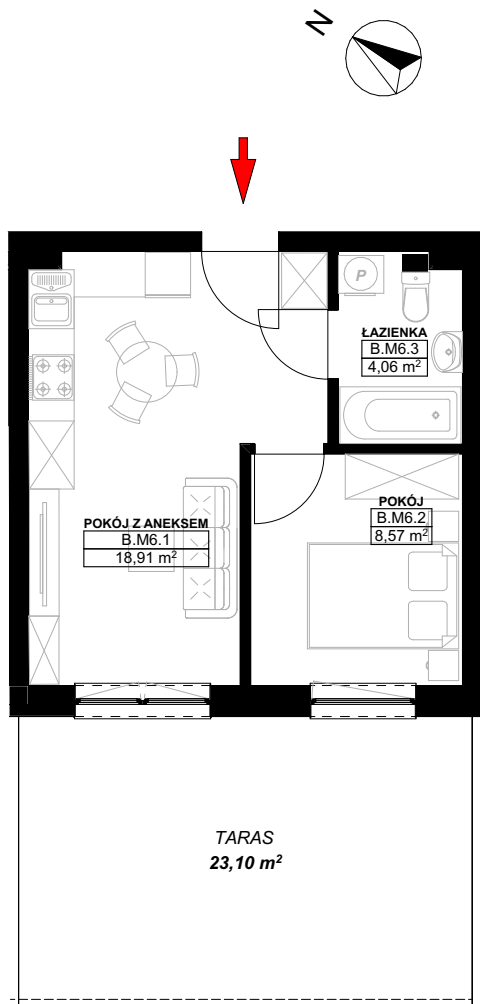


LOKAL MIESZKALNY B.M6
W BUDYNKU WIELORODZINNYM NR 1
działka nr geodezyjny 46/1 obręb 15
przy ul. Heleny Żybułtowskiej w Stargardzie



UWAGA:
PROJEKT MOŻE ULEC NIEMIŁYMI ZMIANOM W TRAKCIE REALIZACJI BUDYNKU

LOKAL MIESZKALNY

B.M6



PARTER



B.M6		
B.M6.1	POKÓJ Z ANEKSEM	18,91
B.M6.2	POKÓJ	8,57
B.M6.3	ŁAZIENKA	4,06
		31,54 m²

