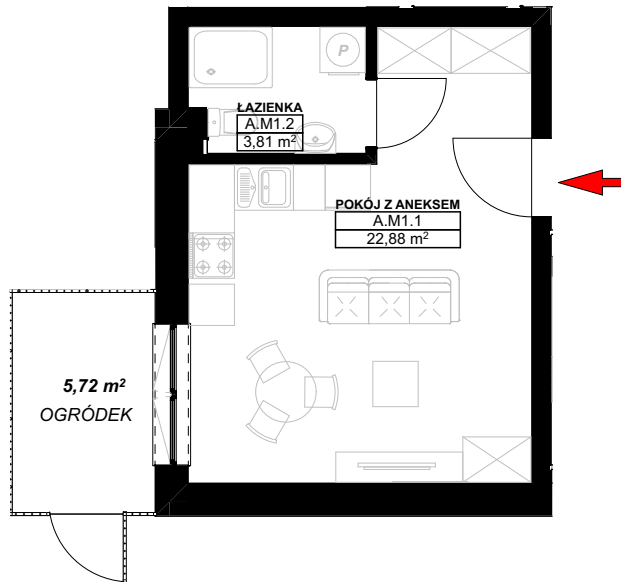
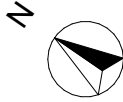
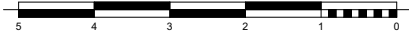
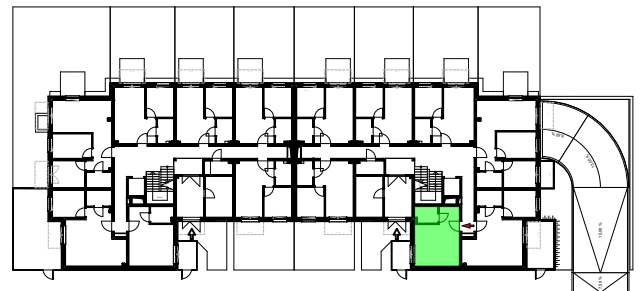
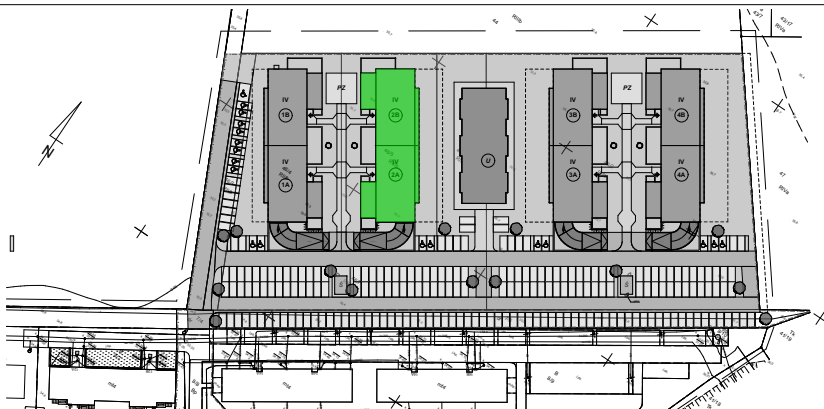


**LOKAL MIESZKALNY A.M1
W BUDYNKU WIELORODZINNYM NR 2**
 działka nr geodezyjny 46/5, 46/14 obręb 15
 przy ul. Heleny Żybułtowskiej w Stargardzie

**LOKAL MIESZKALNY
A.M1**

PARTER

UWAGA:

PROJEKT MOŻE ULEC NIEWIELKIM ZMIANOM W TRAKCIE REALIZACJI BUDYNKU

- Niniejszy materiał ma charakter poglądowy i nie stanowi oferty handlowej w rozumieniu przepisów kodeksu cywilnego, a przedmiot zobowiązania dewelopera określa umowa deweloperska.
- W ogródkach mieszkań na parterze mogą znajdować się przyłącza instalacji telekomunikacyjnej, ciepłowniczej, wodociągowej, deszczowej, kanalizacji sanitarnej oraz inne wraz ze studzienkami. Lokator zobowiązany jest do udostępniania tarasów służbom technicznym.
- Ogródki i tarasy na parterze mogą znajdować się nad stropem garażu podziemnego.
- Powierzchnia zgodna z PN ISO 9836:1997 oraz z Rozporządzeniem Ministra Transportu, Budownictwa i Gospodarki Morskiej z dnia 25.04.2012 r. w sprawie szczegółowego zakresu i formy projektu budowlanego.


A.M1

A.M1.1	POKÓJ Z ANEKSEM	22,88
A.M1.2	ŁAZIENKA	3,81
		26,69 m²