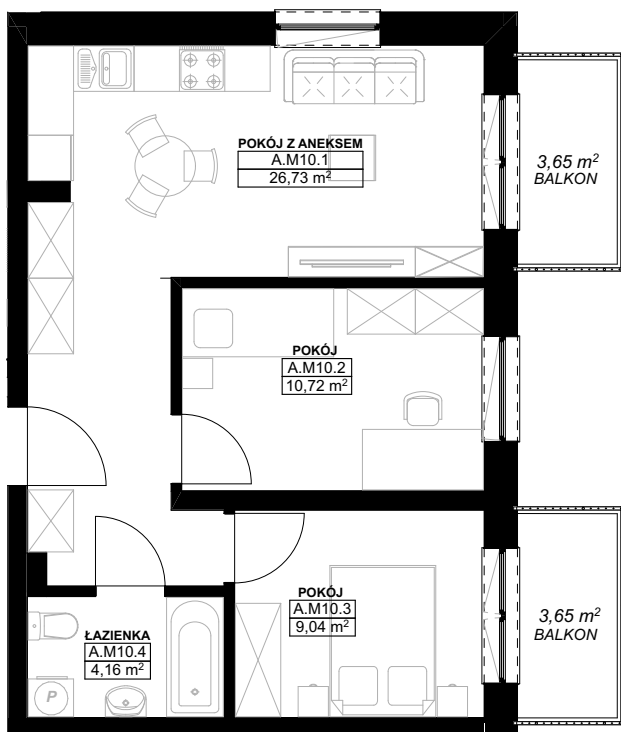
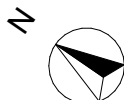


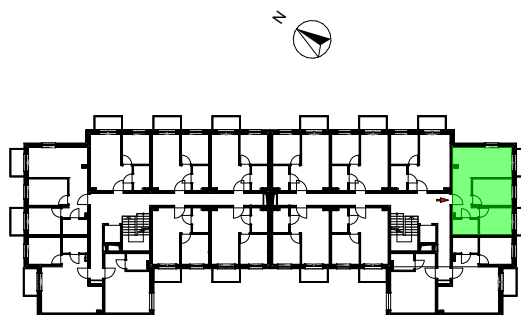
**LOKAL MIESZKALNY A.M10**  
**W BUDYNKU WIELORODZINNYM NR 2**  
działka nr geodezyjny 46/5 obręb 15  
przy ul. Heleny Żybułtowskiej w Stargardzie



**LOKAL MIESZKALNY**  
**A.M10**



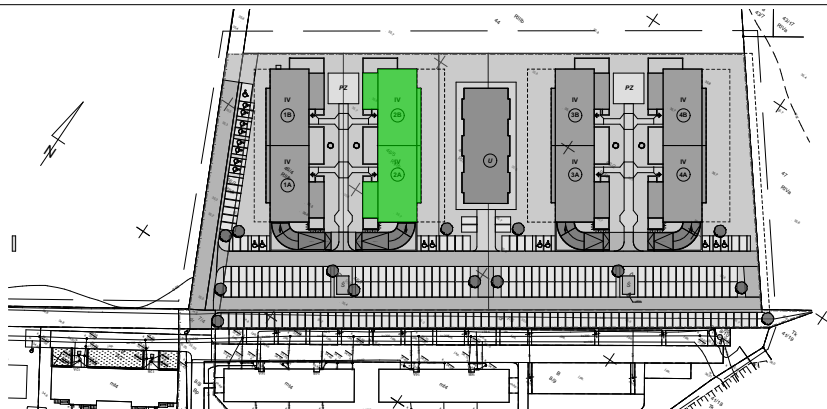
**PIĘTRO 1**



**UWAGA:**

PROJEKT MOŻE ULEC NIEWIELKIM ZMIANOM W TRAKCIE REALIZACJI BUDYNKU

- Niniejszy materiał ma charakter poglądowy i nie stanowi oferty handlowej w rozumieniu przepisów kodeksu cywilnego, a przedmiot zobowiązania dewelopera określa umowa deweloperska.
- W ogródkach mieszkań na parterze mogą znajdować się przyłącza instalacji telekomunikacyjnej, ciepłowniczej, wodociągowej, deszczowej, kanalizacji sanitarnej oraz inne wraz ze studzienkami. Lokator zobowiązany jest do udostępnienia tarasów służbom technicznym.
- Ogródki i tarasy na parterze mogą znajdować się nad stropem garażu podziemnego.
- Powierzchnia zgodna z PN ISO 9836:1997 oraz z Rozporządzeniem Ministra Transportu, Budownictwa i Gospodarki Morskiej z dnia 25.04.2012 r. w sprawie szczegółowego zakresu i formy projektu budowlanego.



**A.M10**

A.M10.1	POKÓJ Z ANEKSEM	26,73
A.M10.2	POKÓJ	10,72
A.M10.3	POKÓJ	9,04
A.M10.4	ŁAZIENKA	4,16
		<b>50,65 m<sup>2</sup></b>