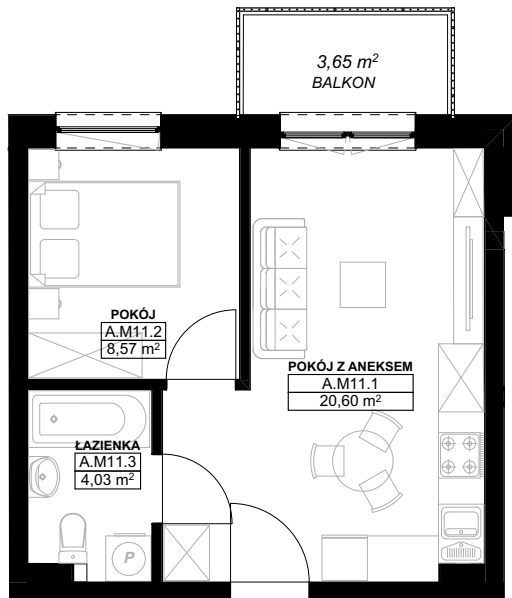
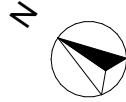


LOKAL MIESZKALNY A.M11
W BUDYNKU WIELORODZINNYM NR 2
 działka nr geodezyjny 46/5 obręb 15
 przy ul. Heleny Żybułtowskiej w Stargardzie

**UWAGA:**

PROJEKT MOŻE ULEC NIEWIELKIM ZMIANOM W TRAKCIE REALIZACJI BUDYNKU

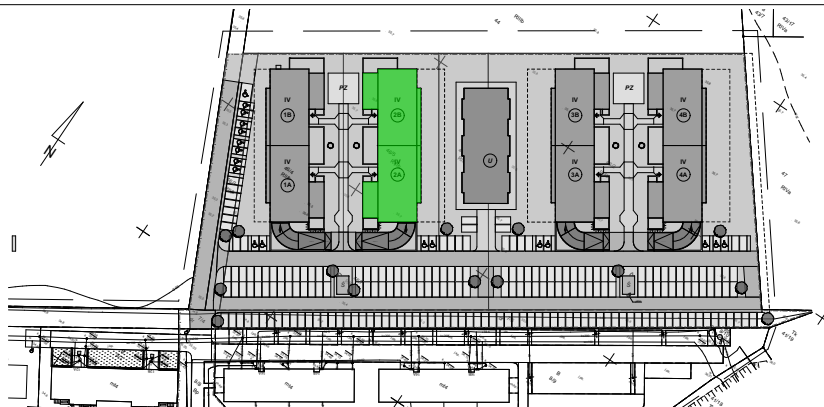
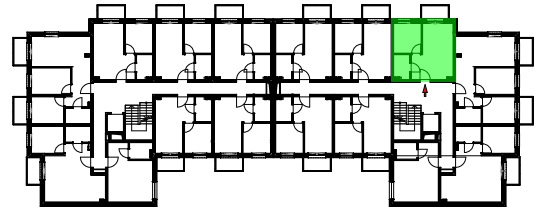
- Niniejszy materiał ma charakter poglądowy i nie stanowi oferty handlowej w rozumieniu przepisów kodeksu cywilnego, a przedmiot zobowiązania dewelopera określa umowa deweloperska.
- W ogródkach mieszkań na parterze mogą znajdować się przyłącza instalacji telekomunikacyjnej, ciepłowniczej, wodociągowej, deszczowej, kanalizacji sanitarnej oraz inne wraz ze studzienkami. Lokator zobowiązany jest do udostępniania tarasów służbom technicznym.
- Ogródki i tarasy na parterze mogą znajdować się nad stropem garażu podziemnego.
- Powierzchnia zgodna z PN ISO 9836:1997 oraz z Rozporządzeniem Ministra Transportu, Budownictwa i Gospodarki Morskiej z dnia 25.04.2012 r. w sprawie szczegółowego zakresu i formy projektu budowlanego.

LOKAL MIESZKALNY

A.M11



PIĘTRO 1

**A.M11**

A.M11.1	POKÓJ z ANEKSEM	20,60
A.M11.2	POKÓJ	8,57
A.M11.3	ŁAZIENKA	4,03

33,20 m²