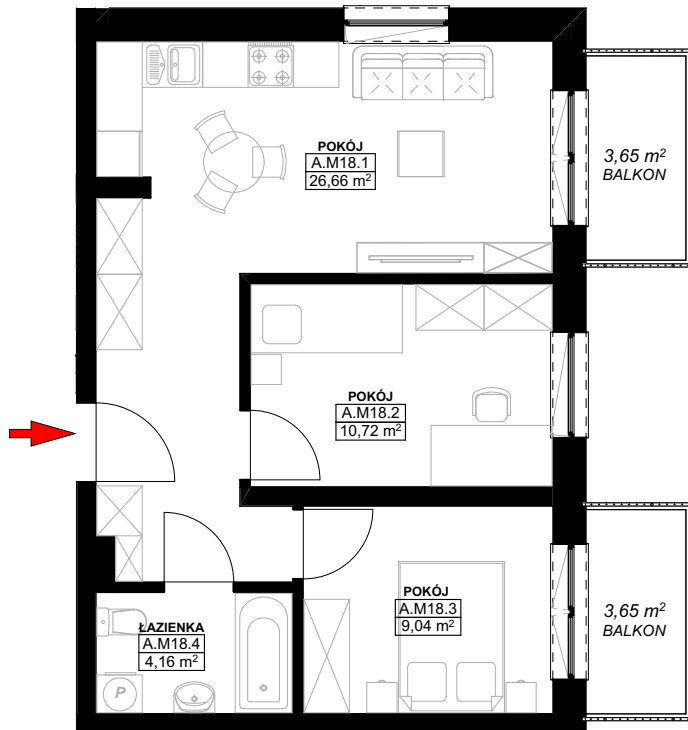
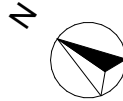
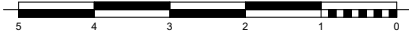


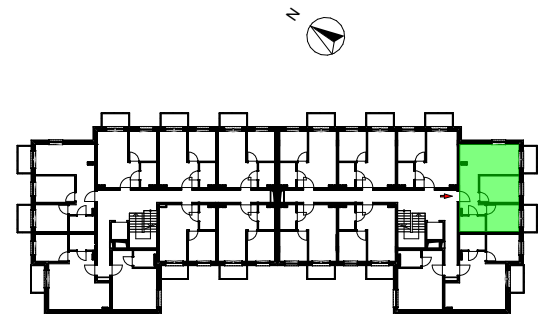
LOKAL MIESZKALNY A.M18
W BUDYNKU WIELORODZINNYM NR 2
działka nr geodezyjny 46/5 obręb 15
przy ul. Heleny Żybułtowskiej w Stargardzie



LOKAL MIESZKALNY
A.M18



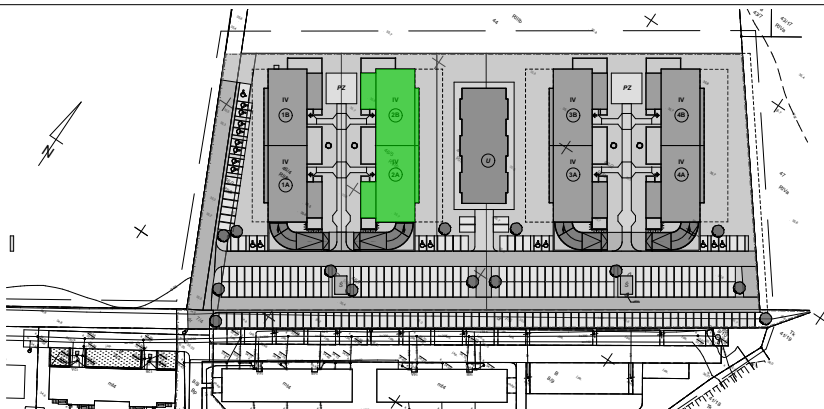
PIĘTRO 2



UWAGA:

PROJEKT MOŻE ULEC NIEWIELKIM ZMIANOM W TRAKCIE REALIZACJI BUDYNKU

- Niniejszy materiał ma charakter poglądowy i nie stanowi oferty handlowej w rozumieniu przepisów kodeksu cywilnego, a przedmiot zobowiązania dewelopera określa umowa deweloperska.
- W ogródkach mieszkań na parterze mogą znajdować się przyłącza instalacji telekomunikacyjnej, ciepłowniczej, wodociągowej, deszczowej, kanalizacji sanitarnej oraz inne wraz ze studzienkami. Lokator zobowiązany jest do udostępnienia tarasów służbom technicznym.
- Ogródki i tarasy na parterze mogą znajdować się nad stropem garażu podziemnego.
- Powierzchnia zgodna z PN ISO 9836:1997 oraz z Rozporządzeniem Ministra Transportu, Budownictwa i Gospodarki Morskiej z dnia 25.04.2012 r. w sprawie szczegółowego zakresu i formy projektu budowlanego.



A.M18

A.M18.1	POKÓJ	26,66
A.M18.2	POKÓJ	10,72
A.M18.3	POKÓJ	9,04
A.M18.4	ŁAZIENKA	4,16
		50,58 m²