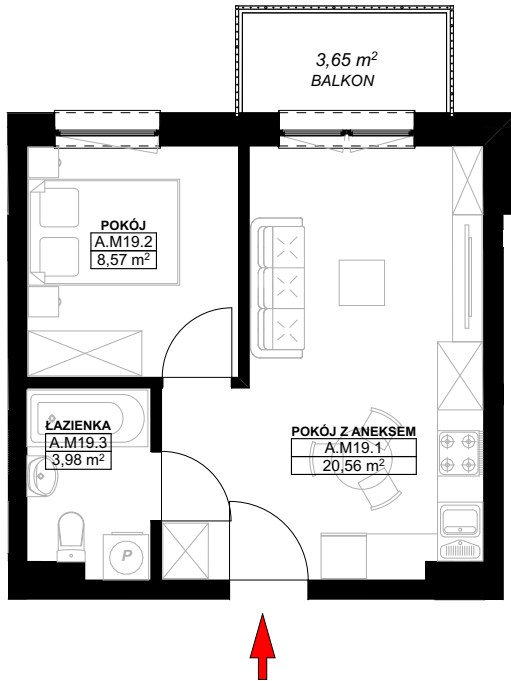
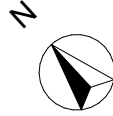


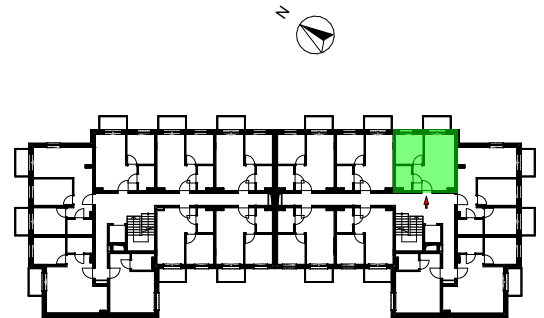
LOKAL MIESZKALNY A.M19
W BUDYNKU WIELORODZINNYM NR 2
 działka nr geodezyjny 46/5 obręb 15
 przy ul. Heleny Żybułtowskiej w Stargardzie



LOKAL MIESZKALNY
A.M19



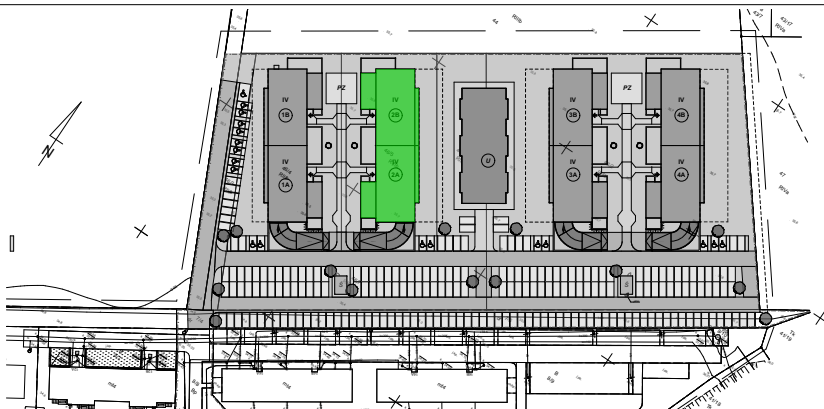
PIĘTRO 2



UWAGA:

PROJEKT MOŻE ULEC NIEWIELKIM ZMIANOM W TRAKCIE REALIZACJI BUDYNKU

- Niniejszy materiał ma charakter poglądowy i nie stanowi oferty handlowej w rozumieniu przepisów kodeksu cywilnego, a przedmiot zobowiązania dewelopera określa umowa deweloperska.
- W ogródkach mieszkań na parterze mogą znajdować się przyłącza instalacji telekomunikacyjnej, ciepłowniczej, wodociągowej, deszczowej, kanalizacji sanitarnej oraz inne wraz ze studzienkami. Lokator zobowiązany jest do udostępniania tarasów służbom technicznym.
- Ogródki i tarasy na parterze mogą znajdować się nad stropem garażu podziemnego.
- Powierzchnia zgodna z PN ISO 9836:1997 oraz z Rozporządzeniem Ministra Transportu i Budownictwa i Gospodarki Morskiej z dnia 25.04.2012 r. w sprawie szczegółowego zakresu i formy projektu budowlanego.



A.M19

A.M19.1	POKÓJ Z ANEKSEM	20,56
A.M19.2	POKÓJ	8,57
A.M19.3	ŁAZIENKA	3,98
		33,11 m²