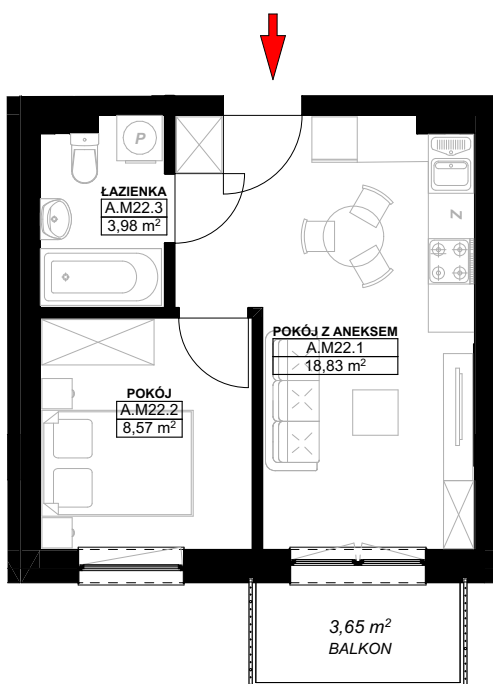
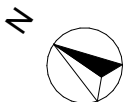


**LOKAL MIESZKALNY A.M22**  
**W BUDYNKU WIELORODZINNYM NR 2**  
działka nr geodezyjny 46/5 obręb 15  
przy ul. Heleny Żybułtowskiej w Stargardzie

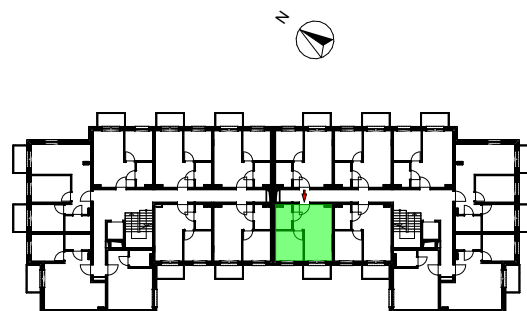


**LOKAL MIESZKALNY**

**A.M22**



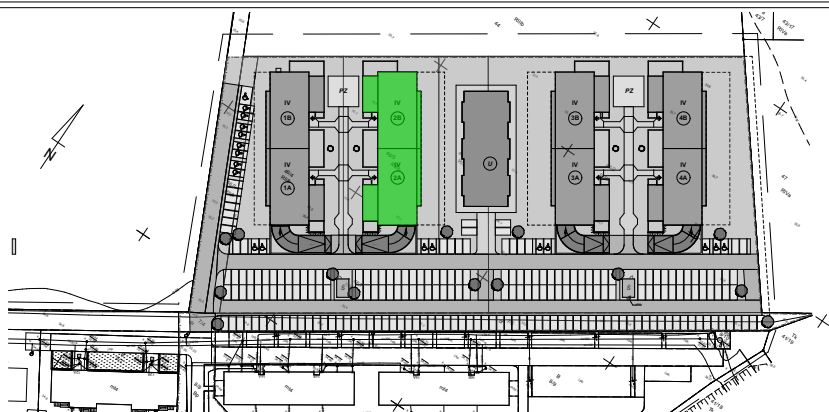
**PIĘTRO 2**



**UWAGA:**

PROJEKT MOŻE ULEC NIEWIELKIM ZMIANOM W TRAKCIE REALIZACJI BUDYNKU

- Niniejszy materiał ma charakter poglądowy i nie stanowi oferty handlowej w rozumieniu przepisów kodeksu cywilnego, a przedmiot zobowiązania dewelopera określa umowa deweloperska.
- W ogródkach mieszkań na parterze mogą znajdować się przyłącza instalacji telekomunikacyjnej, ciepłowniczej, wodociągowej, deszczowej, kanalizacji sanitarnej oraz inne wraz ze studzienkami. Lokator zobowiązany jest do udostępniania tarasów służbom technicznym.
- Ogródki i tarasy na parterze mogą znajdować się nad stropem garażu podziemnego.
- Powierzchnia zgodna z PN ISO 9836:1997 oraz z Rozporządzeniem Ministra Transportu, Budownictwa i Gospodarki Morskiej z dnia 25.04.2012 r. w sprawie szczegółowego zakresu i formy projektu budowlanego.



**A.M22**

A.M22.1	POKÓJ Z ANEKSEM	18,83
A.M22.2	POKÓJ	8,57
A.M22.3	ŁAZIENKA	3,98
		<b>31,38 m<sup>2</sup></b>