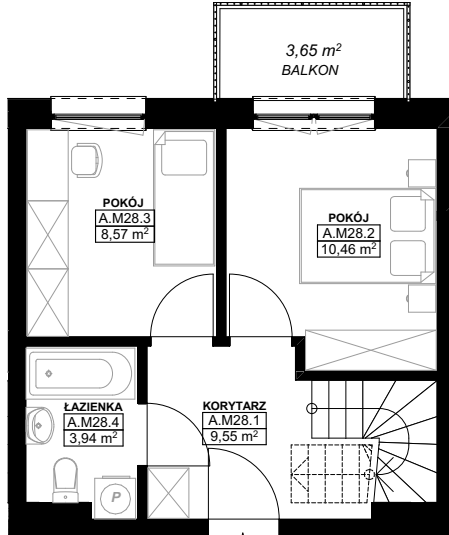
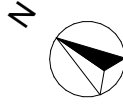
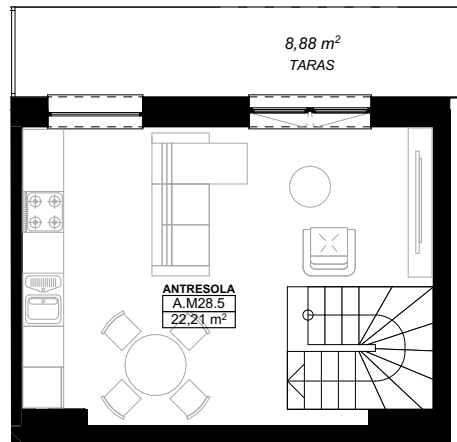
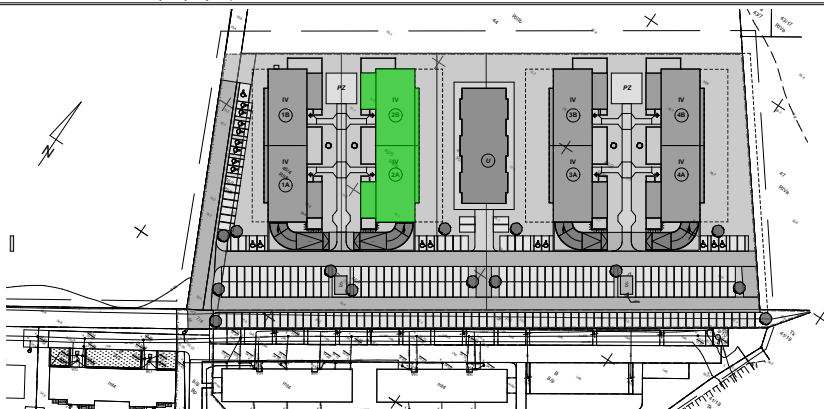


LOKAL MIESZKALNY A.M28
W BUDYNKU WIELORODZINNYM NR 2
działka nr geodezyjny 46/5 obręb 15
przy ul. Heleny Żybułtowskiej w Stargardzie

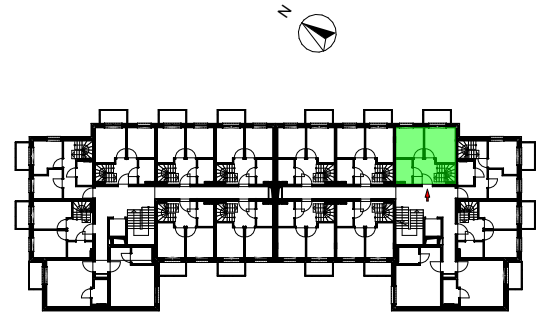
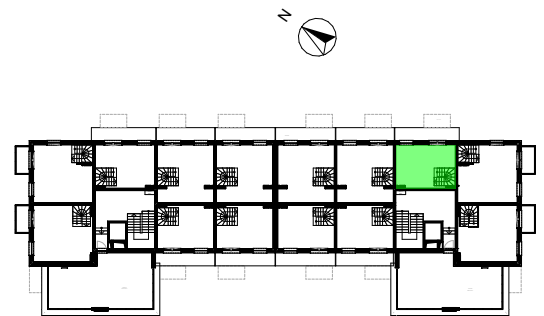
**PIĘTRO 3****ANTRESOLA****UWAGA:**

PROJEKT MOŻE ULEC NIEMIŁKIM ZMIANOM W TRAKCIE REALIZACJI BUDYNKU

- Niniejszy materiał ma charakter poglądowy i nie stanowi oferty handlowej w rozumieniu przepisów kodeksu cywilnego, a przedmiot zobowiązania dewelopera określa umowa deweloperska.
- W ogródkach mieszkań na parterze mogą znajdować się przyłącza instalacji telekomunikacyjnej, ciepłowniczej, wodociągowej, deszczowej, kanalizacji sanitarnej oraz inne wraz ze studzienkami. Lokator zobowiązany jest do udostępniania tarasów służbom technicznym.
- Ogródki i tarasy na parterze mogą znajdować się nad stropem garażu podziemnego.
- Powierzchnia zgodna z PN ISO 9836:1997 oraz z Rozporządzeniem Ministra Transportu, Budownictwa i Gospodarki Morskiej z dnia 25.04.2012 r. w sprawie szczegółowego zakresu i formy projektu budowlanego.
- Montaż schodów wewnętrznych jest po stronie Klienta.



LOKAL MIESZKALNY
A.M28

**PIĘTRO 3****ANTRESOLA****A.M28**

A.M28.1	KORYTARZ	9,55
A.M28.2	POKÓJ	10,46
A.M28.3	POKÓJ	8,57
A.M28.4	ŁAZIENKA	3,94
RAZEM		32,52 m²
A.M28.5	ANTRESOLA	22,21
RAZEM Z ANTRESOLĄ		54,73 m²