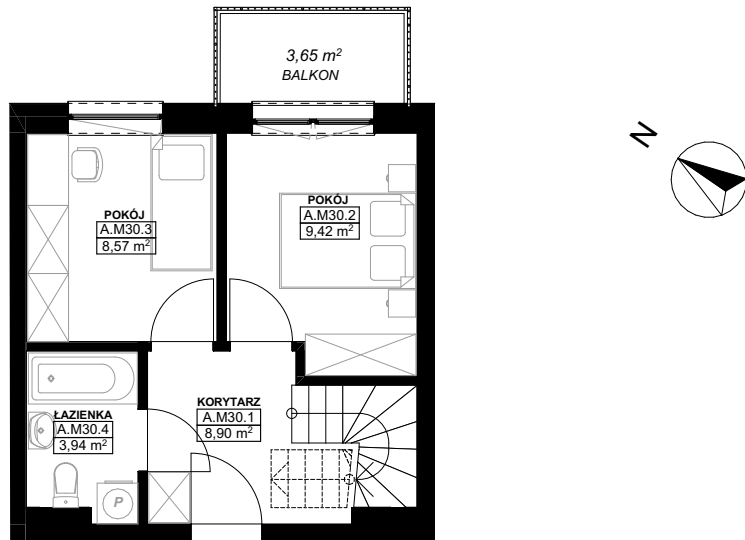


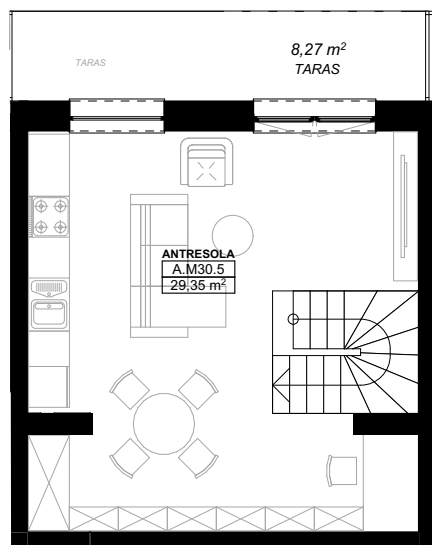
LOKAL MIESZKALNY A.M30
W BUDYNKU WIELORODZINNYM NR 2
działka nr geodezyjny 46/5 obręb 15
przy ul. Heleny Żybułtowskiej w Stargardzie

LOKAL MIESZKALNY
A.M30

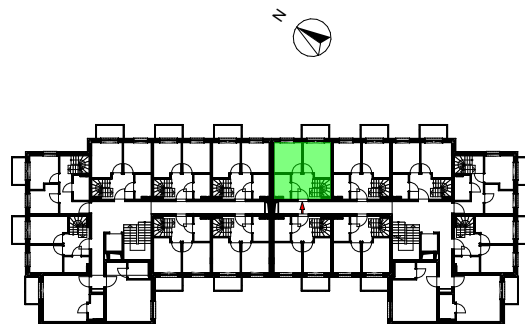


PIĘTRO 3

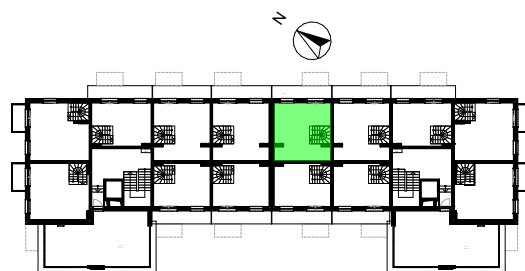
PIĘTRO 3



ANTRESOLA



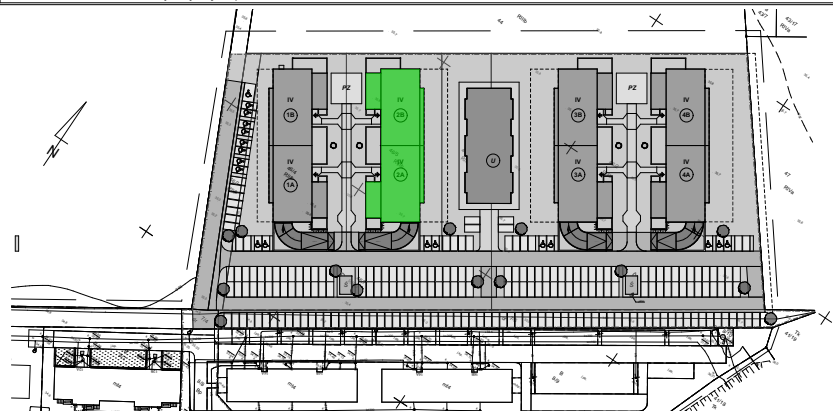
ANTRESOLA



UWAGA:

PROJEKT MOŻE ULEC NIEWIELKIM ZMIANOM W TRAKCIE REALIZACJI BUDYNKU

1. Niniejszy materiał ma charakter poglądowy i nie stanowi oferty handlowej w rozumieniu przepisów kodeksu cywilnego, a przedmiot zobowiązania dewelopera określa umowa deweloperska.
2. W ogródkach mieszkań na parterze mogą znajdować się przyłącza instalacji telekomunikacyjnej, ciepłowniczej, wodociągowej, deszczowej, kanalizacji sanitarnej oraz inne wraz ze studzienkami. Lokator zobowiązany jest do udostępniania tarasów służbom technicznym.
3. Ogródki i tarasy na parterze mogą znajdować się nad stropem garażu podziemnego.
4. Powierzchnia zgodna z PN ISO 9836:1997 oraz z Rozporządzeniem Ministra Transportu, Budownictwa i Gospodarki Morskiej z dnia 25.04.2012 r. w sprawie szczegółowego zakresu i formy projektu budowlanego.
5. Montaż schodów wewnętrznych jest po stronie Klienta.



A.M30		
A.M30.1	KORYTARZ	8,90
A.M30.2	POKÓJ	9,42
A.M30.3	POKÓJ	8,57
A.M30.4	ŁAZIENKA	3,94
RAZEM		30,83 m²
A.M30.5	ANTRESOLA	29,35
RAZEM Z ANTRESOLĄ		60,18 m²