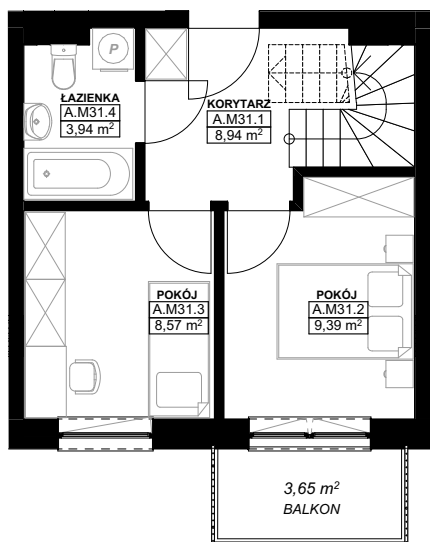
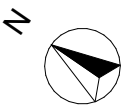
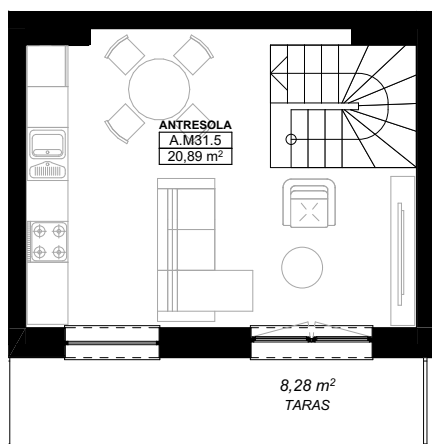


LOKAL MIESZKALNY A.M31
W BUDYNKU WIELORODZINNYM NR 2
działka nr geodezyjny 46/5 obręb 15
przy ul. Heleny Żybułtowskiej w Stargardzie



PIĘTRO 3



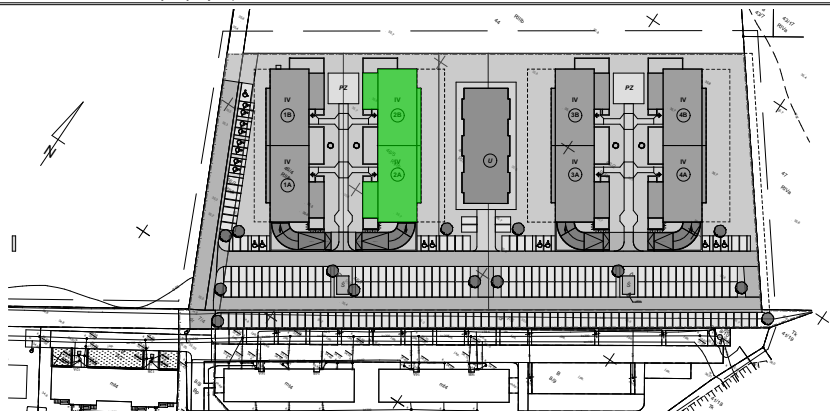
ANTRESOLA



UWAGA:

PROJEKT MOŻE ULEC NIEWIELKIM ZMIANOM W TRAKCIE REALIZACJI BUDYNKU

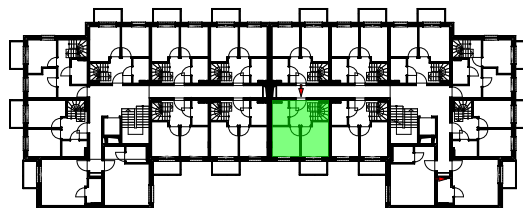
- Niniejszy materiał ma charakter poglądowy i nie stanowi oferty handlowej w rozumieniu przepisów kodeksu cywilnego, a przedmiot zobowiązania dewelopera określa umowa deweloperska.
- W ogródkach mieszkał na parterze mogą znajdować się przyłącza instalacji telekomunikacyjnej, ciepłowniczej, wodociągowej, deszczowej, kanalizacji sanitarnej oraz inne wraz ze studzienkami. Lokator zobowiązany jest do udostępniania tarasów służbom technicznym.
- Ogródki i tarasy na parterze mogą znajdować się nad stropem garażu podziemnego.
- Powierzchnia zgodna z PN ISO 9836:1997 oraz z Rozporządzeniem Ministra Transportu, Budownictwa i Gospodarki Morskiej z dnia 25.04.2012 r. w sprawie szczegółowego zakresu i formy projektu budowlanego.
- Montaż schodów wewnętrznych jest po stronie Klienta.



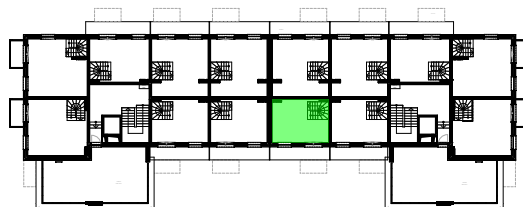
LOKAL MIESZKALNY
A.M31



PIĘTRO 3



ANTRESOLA



A.M31

A.M31.1	KORYTARZ	8,94
A.M31.2	POKÓJ	9,39
A.M31.3	POKÓJ	8,57
A.M31.4	ŁAZIENKA	3,94
RAZEM		30,84 m²
A.M31.5	ANTRESOLA	20,89
RAZEM Z ANTRESOLĄ		51,73 m²