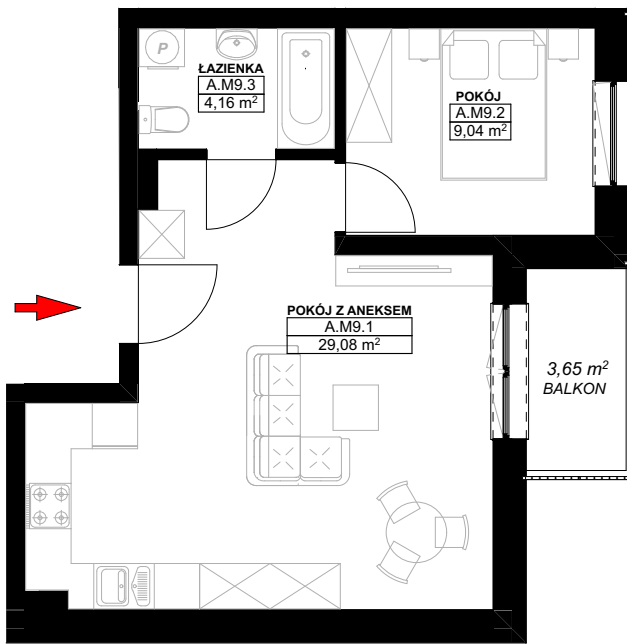
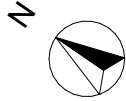
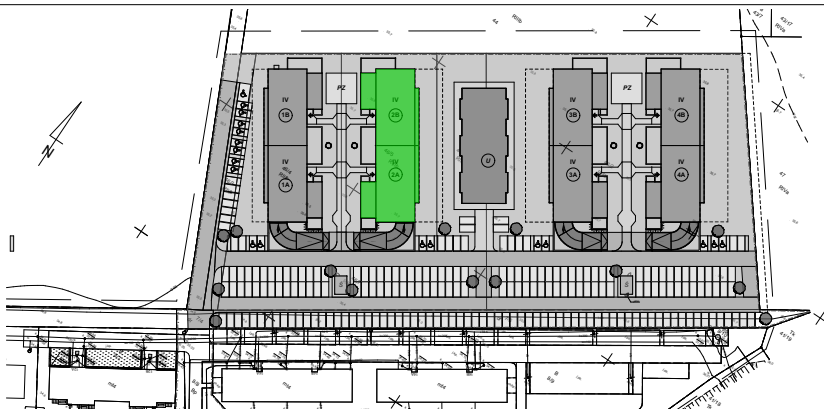


LOKAL MIESZKALNY A.M9
W BUDYNKU WIELORODZINNYM NR 2
działka nr geodezyjny 46/5 obręb 15
przy ul. Heleny Żybułtowskiej w Stargardzie

**UWAGA:**

PROJEKT MOŻE ULEC NIEWIELKIM ZMIANOM W TRAKCIE REALIZACJI BUDYNKU

- Niniejszy materiał ma charakter poglądowy i nie stanowi oferty handlowej w rozumieniu przepisów kodeksu cywilnego, a przedmiot zobowiązania dewelopera określa umowa deweloperska.
- W ogródkach mieszkań na parterze mogą znajdować się przyłącza instalacji telekomunikacyjnej, ciepłowniczej, wodociągowej, deszczowej, kanalizacji sanitarnej oraz inne wraz ze studzienkami. Lokator zobowiązany jest do udostępniania tarasów służbom technicznym.
- Ogródki i tarasy na parterze mogą znajdować się nad stropem garażu podziemnego.
- Powierzchnia zgodna z PN ISO 9836:1997 oraz z Rozporządzeniem Ministra Transportu, Budownictwa i Gospodarki Morskiej z dnia 25.04.2012 r. w sprawie szczegółowego zakresu i formy projektu budowlanego.

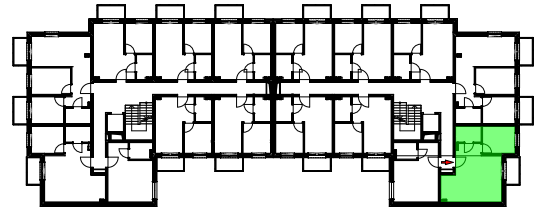


LOKAL MIESZKALNY

A.M9



PIĘTRO 1

**A.M9**

A.M9.1	POKÓJ Z ANEKSEM	29,08
A.M9.2	POKÓJ	9,04
A.M9.3	ŁAZIENKA	4,16
		42,28 m²