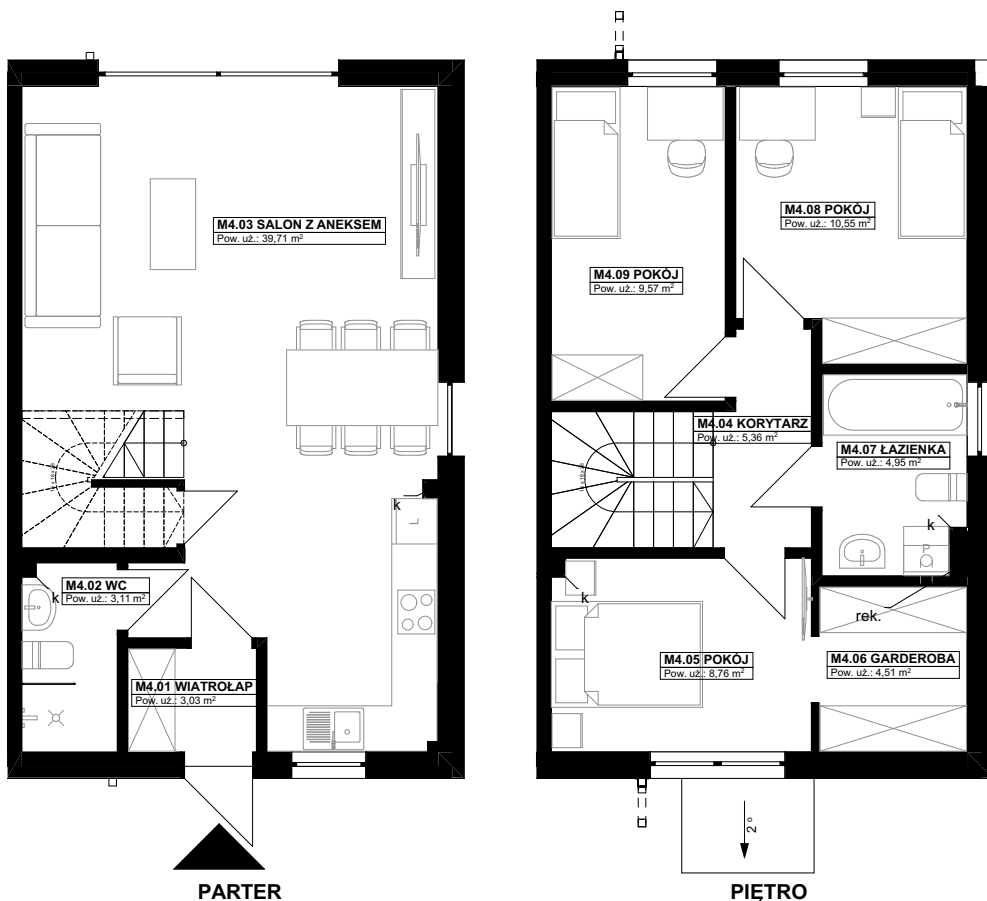


SEGMENT MIESZKALNY A4

W BUDYNKU MIESZKALNYM JEDNORODZINNYM W ZABUDOWIE SZEREGOWEJ PRZY ULICY SPÓŁDZIELCZEJ W STARGARDZIE



UWAGA:
PROJEKT MOŻE ULEC NIEWIELKIM ZMIANOM W TRAKCIE REALIZACJI BUDYNKU



ZESTAWIENIE POMIESZCZEŃ

Nr	Nazwa pom.	Pow. uż.
Parter		
M4.01	WIATROŁAP	3,03
M4.02	WC	3,11
M4.03	SALON Z A...	39,71
		45,85 m²
Piętro		
M4.04	KORYTARZ	5,36
M4.05	POKÓJ	8,76
M4.06	GARDEROBA	4,51
M4.07	ŁAZIENKA	4,95
M4.08	POKÓJ	10,55
M4.09	POKÓJ	9,57
		43,70 m²
POW. ŁĄCZNA		89,55 m²
POW. DZIAŁKI 197/2		227 m²

