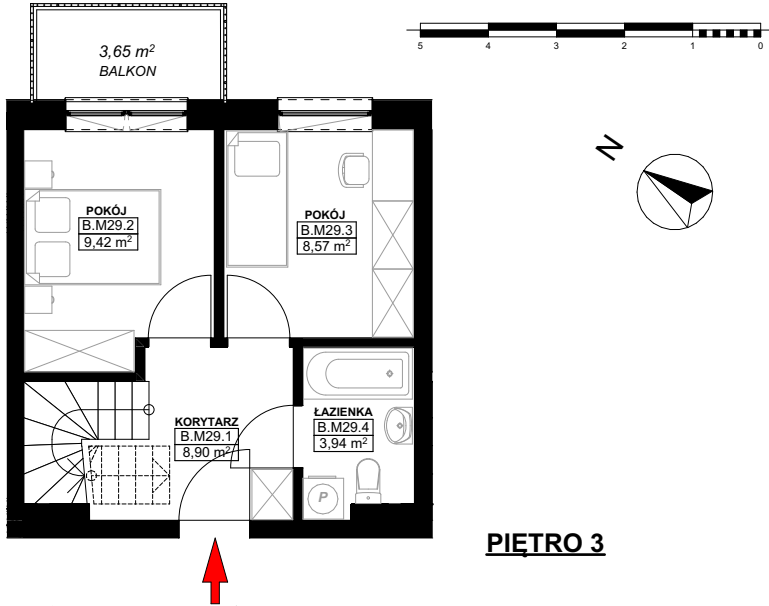


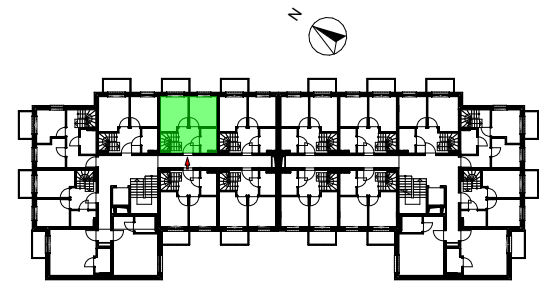
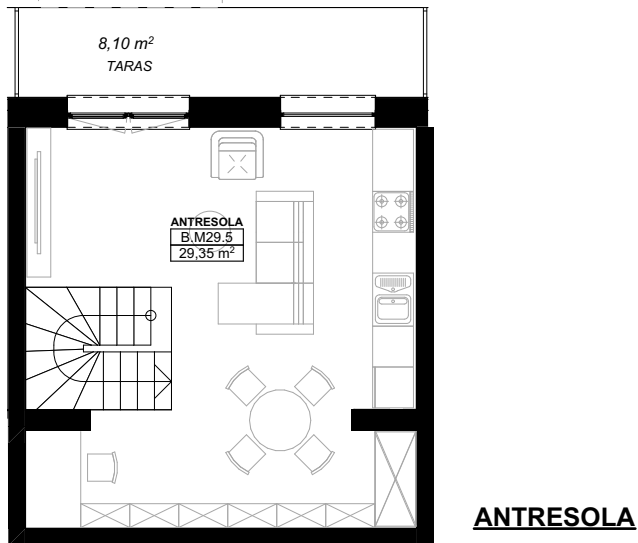
**LOKAL MIESZKALNY B.M29**  
**W BUDYNKU WIELORODZINNYM NR 2**  
działka nr geodezyjny 46/5 obręb 15  
przy ul. Heleny Żybułtowskiej w Stargardzie



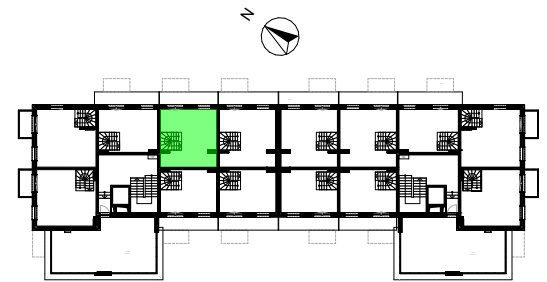
**LOKAL MIESZKALNY**  
**B.M29**



**PIĘTRO 3**

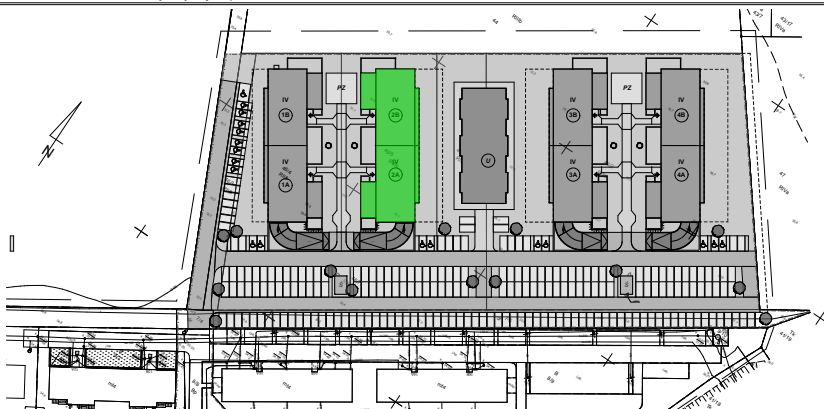


**ANTRESOLA**

**UWAGA:**

PROJEKT MOŻE ULEC NIEMIŁKIM ZMIANOM W TRAKCIE REALIZACJI BUDYNKU

1. Niniejszy materiał ma charakter poglądowy i nie stanowi oferty handlowej w rozumieniu przepisów kodeksu cywilnego, a przedmiot zobowiązania dewelopera określa umowa deweloperska.
2. W ogródkach mieszkań na parterze mogą znajdować się przyłącza instalacji telekomunikacyjnej, ciepłowniczej, wodociągowej, deszczowej, kanalizacji sanitarnej oraz inne wraz ze studzienkami. Lokator zobowiązany jest do udostępniania tarasów służbom technicznym.
3. Ogródki i tarasy na parterze mogą znajdować się nad stropem garażu podziemnego.
4. Powierzchnia zgodna z PN ISO 9836:1997 oraz z Rozporządzeniem Ministra Transportu, Budownictwa i Gospodarki Morskiej z dnia 25.04.2012 r. w sprawie szczegółowego zakresu i formy projektu budowlanego.
5. Montaż schodów wewnętrznych jest po stronie Klienta.

**B.M29**

B.M29.1	KORYTARZ	8,90
B.M29.2	POKÓJ	9,42
B.M29.3	POKÓJ	8,57
B.M29.4	ŁAZIENKA	3,94
<b>RAZEM</b>		<b>30,83 m<sup>2</sup></b>
B.M29.5	ANTRESOLA	29,35
<b>RAZEM Z ANTRESOLĄ</b>		<b>60,18 m<sup>2</sup></b>