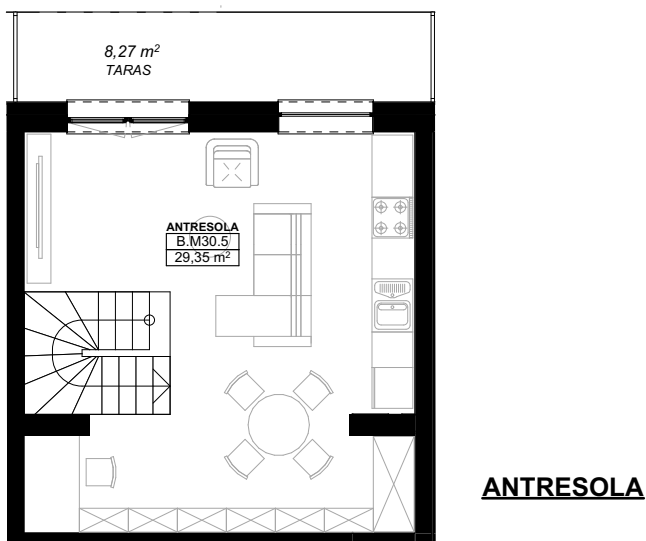
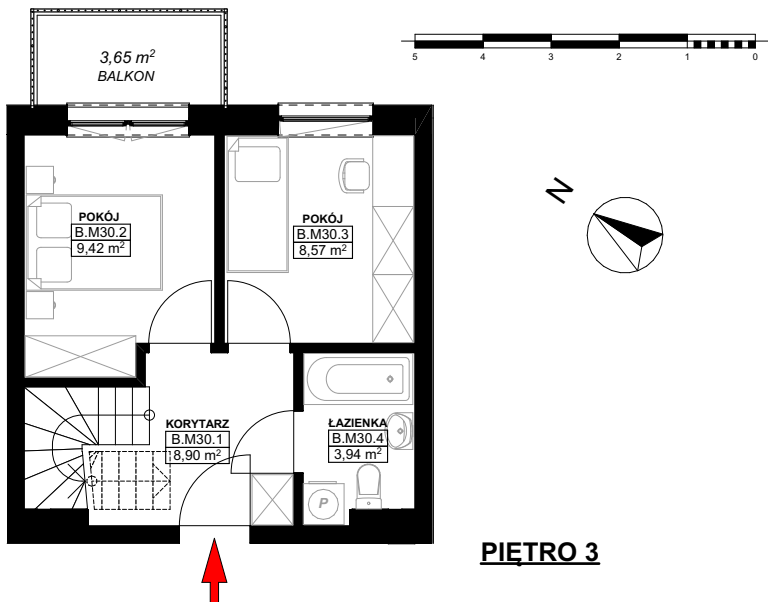


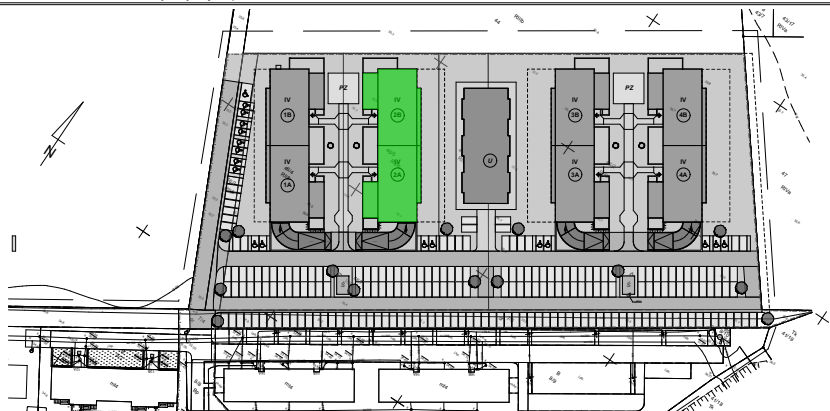
LOKAL MIESZKALNY B.M30
W BUDYNKU WIELORODZINNYM NR 2
działka nr geodezyjny 46/5 obręb 15
przy ul. Heleny Żybułtowskiej w Stargardzie



UWAGA:

PROJEKT MOŻE ULEC NIEWIELKIM ZMIANOM W TRAKCIE REALIZACJI BUDYNKU

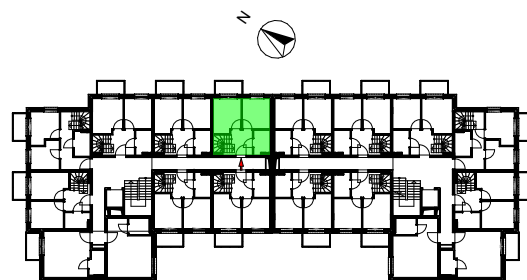
- Niniejszy materiał ma charakter poglądowy i nie stanowi oferty handlowej w rozumieniu przepisów kodeksu cywilnego, a przedmiot zobowiązania dewelopera określa umowa deweloperska.
- W ogródkach mieszkań na parterze mogą znajdować się przyłącza instalacji telekomunikacyjnej, ciepłowniczej, wodociągowej, deszczowej, kanalizacji sanitarnej oraz inne wraz ze studzienkami. Lokator zobowiązany jest do udostępniania tarasów służbom technicznym.
- Ogródki i tarasy na parterze mogą znajdować się nad stropem garażu podziemnego.
- Powierzchnia zgodna z PN ISO 9836:1997 oraz z Rozporządzeniem Ministra Transportu, Budownictwa i Gospodarki Morskiej z dnia 25.04.2012 r. w sprawie szczegółowego zakresu i formy projektu budowlanego.
- Montaż schodów wewnętrznych jest po stronie Klienta.



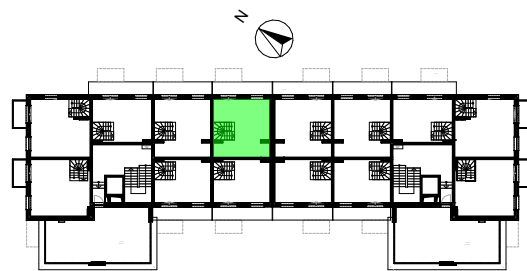
LOKAL MIESZKALNY
B.M30



PIĘTRO 3



ANTRESOLA



B.M30

B.M30.1	KORYTARZ	8,90
B.M30.2	POKOJ	9,42
B.M30.3	POKOJ	8,57
B.M30.4	ŁAZIENKA	3,94
RAZEM		30,83 m²
B.M30.5	ANTRESOLA	29,35
RAZEM Z ANTRESOLĄ		60,18 m²