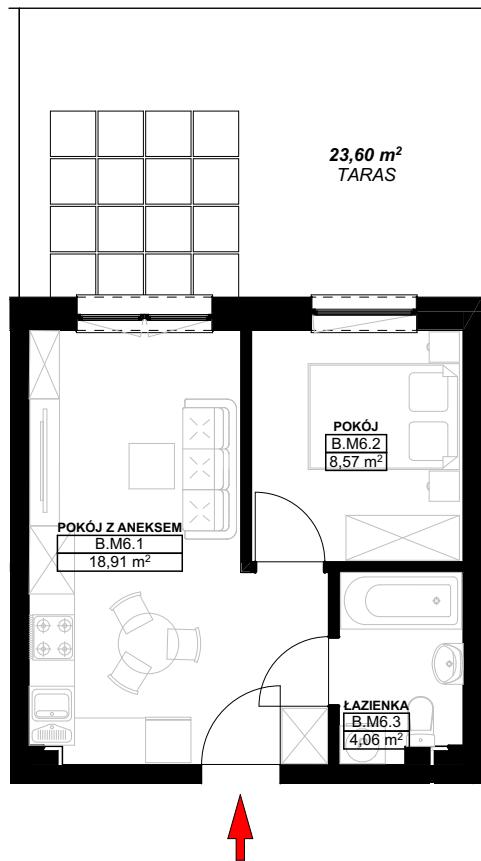
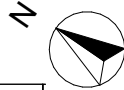
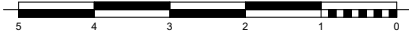


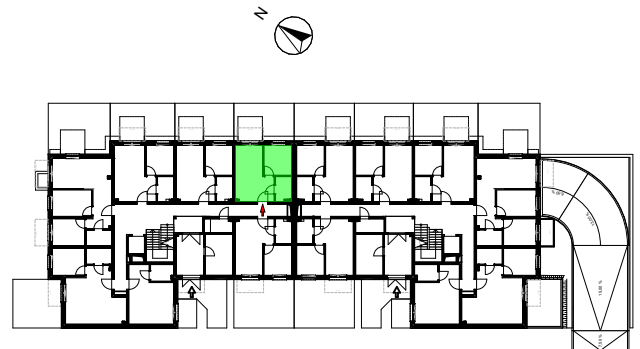
LOKAL MIESZKALNY B.M6
W BUDYNKU WIELORODZINNYM NR 2
działka nr geodezyjny 46/5 obręb 15
przy ul. Heleny Żybułtowskiej w Stargardzie



LOKAL MIESZKALNY
B.M6



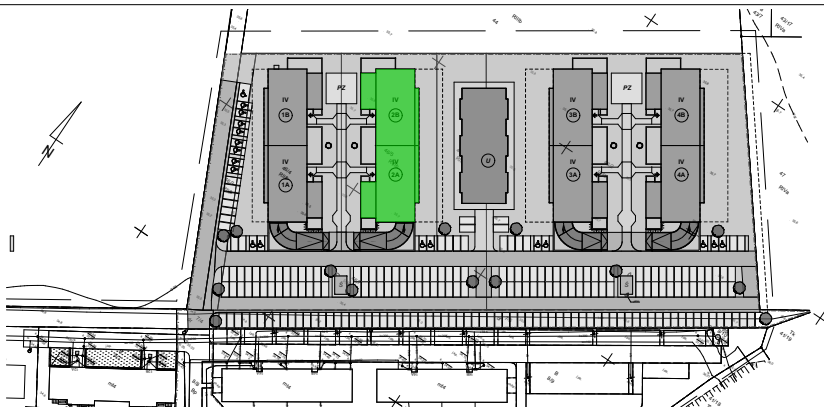
PARTER



UWAGA:

PROJEKT MOŻE ULEC NIEWIELKIM ZMIANOM W TRAKCIE REALIZACJI BUDYNKU

- Niniejszy materiał ma charakter poglądowy i nie stanowi oferty handlowej w rozumieniu przepisów kodeksu cywilnego, a przedmiot zobowiązania dewelopera określa umowa deweloperska.
- W ogródkach mieszkań na parterze mogą znajdować się przyłącza instalacji telekomunikacyjnej, ciepłowniczej, wodociągowej, deszczowej, kanalizacji sanitarnej oraz inne wraz ze studzienkami. Lokator zobowiązany jest do udostępniania tarasów służbom technicznym.
- Ogródki i tarasy na parterze mogą znajdować się nad stropem garażu podziemnego.
- Powierzchnia zgodna z PN ISO 9836:1997 oraz z Rozporządzeniem Ministra Transportu, Budownictwa i Gospodarki Morskiej z dnia 25.04.2012 r. w sprawie szczegółowego zakresu i formy projektu budowlanego.



B.M6

B.M6.1	POKÓJ Z ANEKSEM	18,91
B.M6.2	POKÓJ	8,57
B.M6.3	ŁAZIENKA	4,06
		31,54 m²