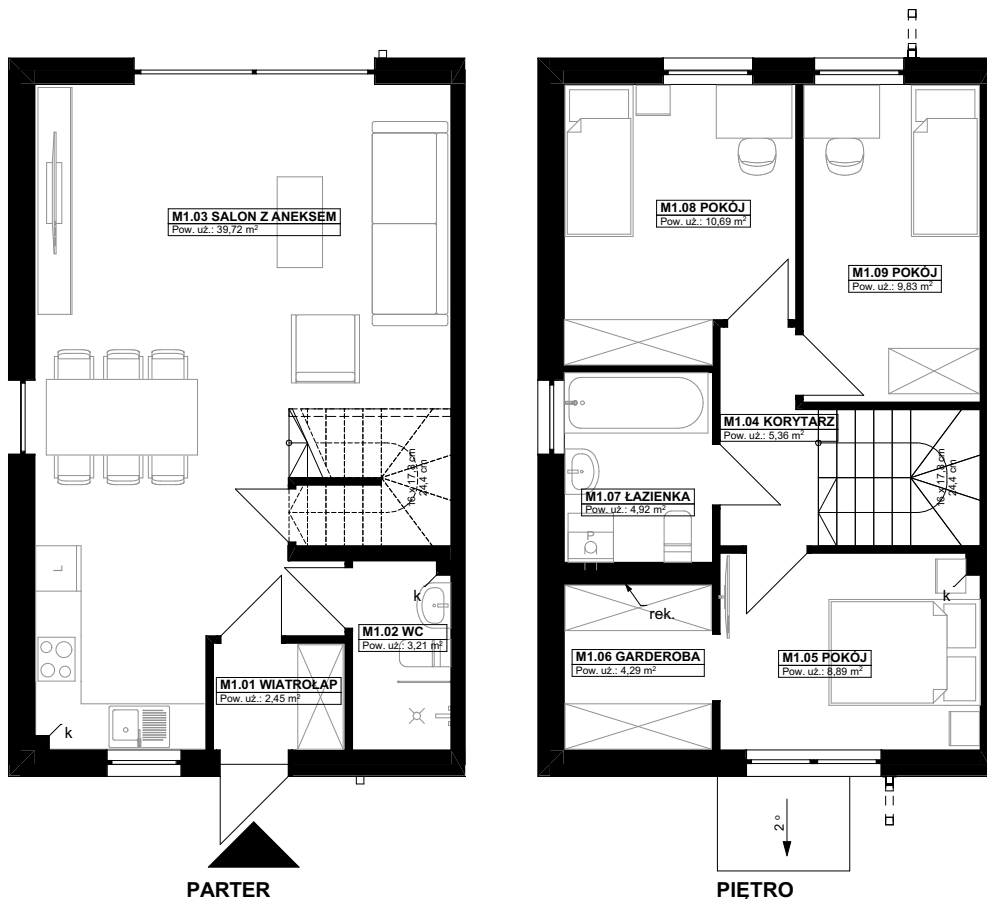


SEGMENT MIESZKALNY B1

W BUDYNKU MIESZKALNYM JEDNORODZINNYM W ZABUDOWIE SZEREGOWEJ PRZY ULICY SPÓŁDZIELCZEJ W STARGARDZIE



ZESTAWIENIE POMIESZCZEŃ

Nr	Nazwa pom.	Pow. uż.
Parter		
M1.01	WIATROLAP	2,45
M1.02	WC	3,21
M1.03	SALON Z A...	39,72
		45,38 m²
Piętro		
M1.04	KORYTARZ	5,36
M1.05	POKÓJ	8,89
M1.06	GARDEROBA	4,29
M1.07	ŁAZIENKA	4,92
M1.08	POKÓJ	10,69
M1.09	POKÓJ	9,83
		43,98 m²
POW. ŁĄCZNA		89,36 m²
POW. DZIAŁKI 197/6		255 m²

UWAGA:
PROJEKT MOŻE ULEC NIEWIELKIM ZMIANOM W TRAKCIE REALIZACJI BUDYNKU

