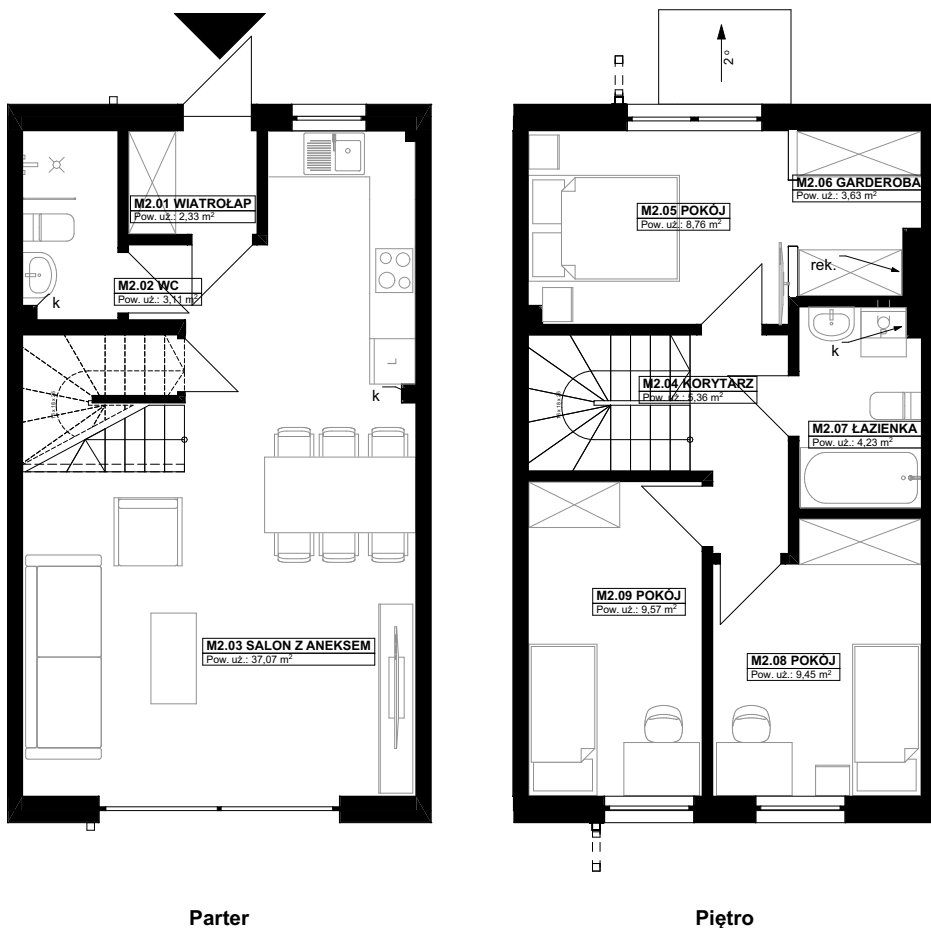


SEGMENT MIESZKALNY B2

W BUDYNKU MIESZKALNYM JEDNORODZINNYM W ZABUDOWIE SZEREGOWEJ PRZY ULICY SPÓŁDZIELCZEJ W STARGARDZIE



ZESTAWIENIE POMIESZCZEŃ

Nr	Nazwa pom.	Pow. uż.
Parter		
M2.01	WIATROŁAP	2,33
M2.02	WC	3,11
M2.03	SALON Z A...	37,07
		42,51 m²
Piętro		
M2.04	KORYTARZ	5,36
M2.05	POKÓJ	8,76
M2.06	GARDEROBA	3,63
M2.07	ŁAZIENKA	4,23
M2.08	POKÓJ	9,45
M2.09	POKÓJ	9,57
		41,00 m²
POW. ŁĄCZNA		83,51 m²
POW. DZIAŁKI 197/8		137 m²



UWAGA:
PROJEKT MOŻE ULEC NIEWIELKIM ZMIANOM W TRAKCIE REALIZACJI BUDYNKU

