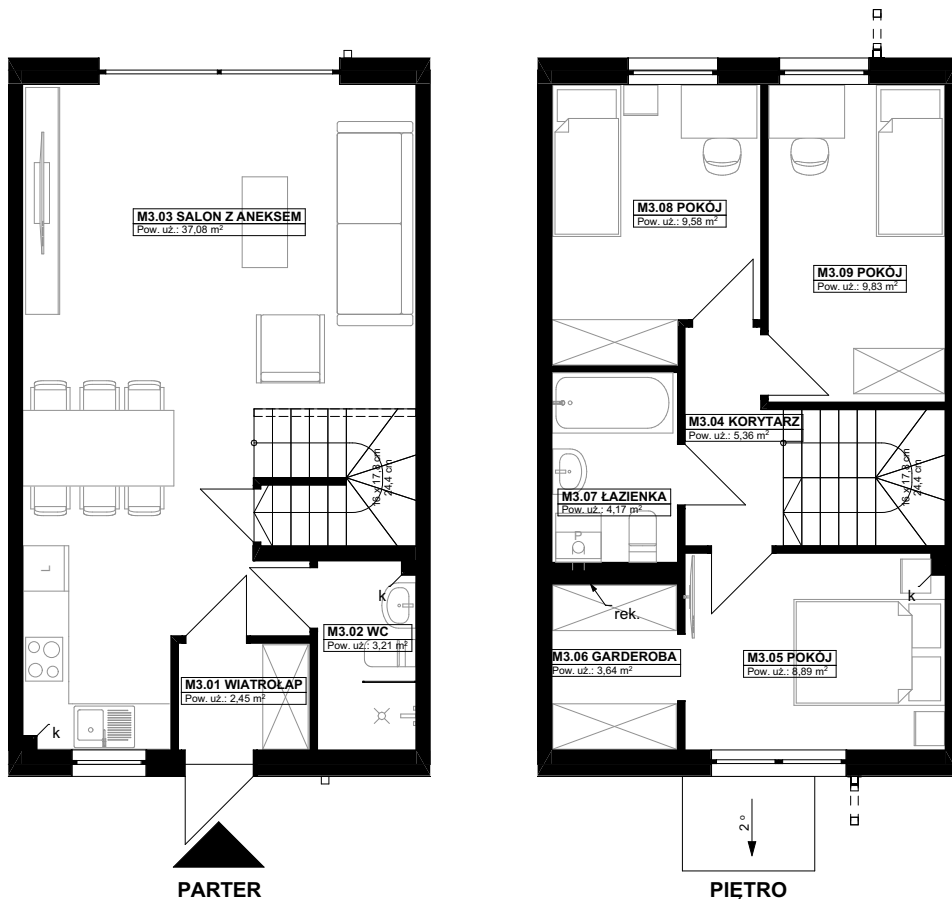


SEGMENT MIESZKALNY B3
W BUDYNKU MIESZKALNYM JEDNORODZINNYM W ZABUDOWIE SZEREGOWEJ
PRZY ULICY SPÓŁDZIELCZEJ W STARGARDZIE



ZESTAWIENIE POMIESZCZEŃ

Nr	Nazwa pom.	Pow. uż.
Parter		
M3.01	WIATROLAP	2,45
M3.02	WC	3,21
M3.03	SALON Z A...	37,08
		42,74 m²
Piętro		
M3.04	KORYTARZ	5,36
M3.05	POKÓJ	8,89
M3.06	GARDEROBA	3,64
M3.07	ŁAZIENKA	4,17
M3.08	POKÓJ	9,58
M3.09	POKÓJ	9,83
		41,47 m²
POW. ŁĄCZNA		84,21 m²
POW. DZIAŁKI 197/8		137 m²

UWAGA:
PROJEKT MOŻE ULEC NIEWIELKIM ZMIANOM W TRAKCIE REALIZACJI BUDYNKU

