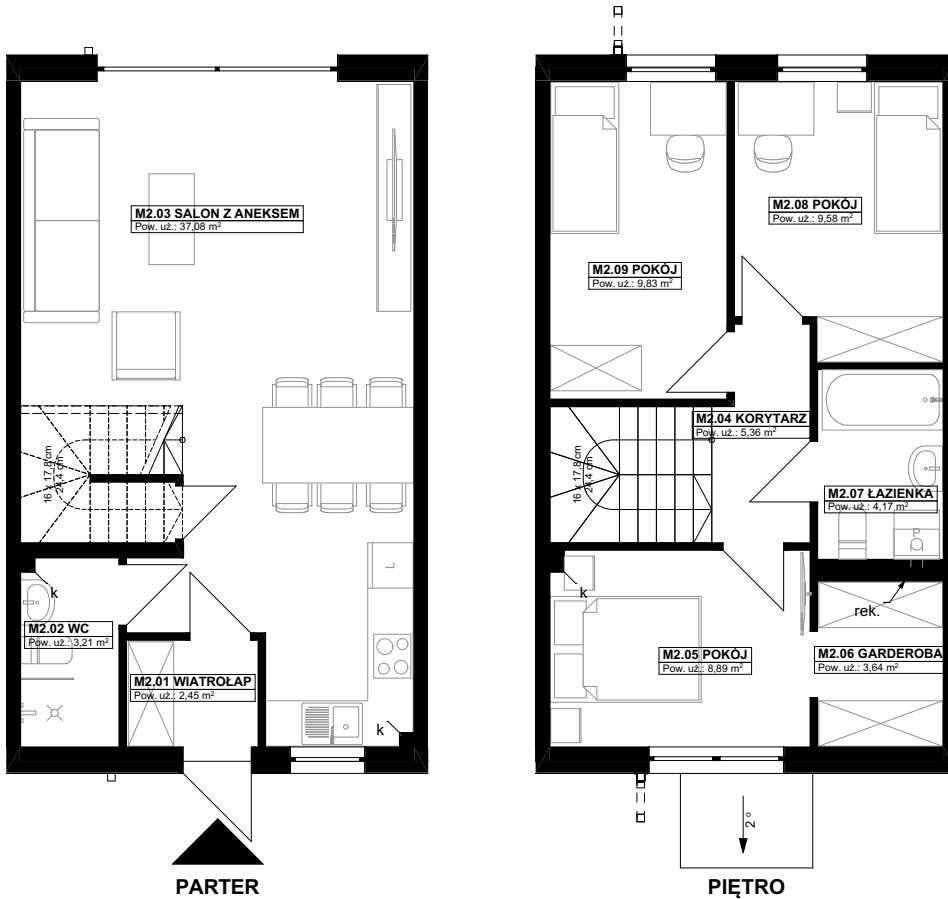


SEGMENT MIESZKALNY B2

W BUDYNKU MIESZKALNYM JEDNORODZINNYM W ZABUDOWIE SZEREGOWEJ PRZY ULICY SPÓŁDZIELCZEJ W STARGARDZIE



ZESTAWIENIE POMIESZCZEŃ

Nr	Nazwa pom.	Pow. uż.
Parter		
M2.01	WIATROLAP	2,45
M2.02	WC	3,21
M2.03	SALON Z A...	37,08
		42,74 m²
Piętro		
M2.04	KORYTARZ	5,36
M2.05	POKÓJ	8,89
M2.06	GARDEROBA	3,64
M2.07	ŁAZIENKA	4,17
M2.08	POKÓJ	9,58
M2.09	POKÓJ	9,83
		41,47 m²
POW. ŁĄCZNA		84,21 m²
POW. DZIAŁKI 197/7		137 m²

UWAGA:
PROJEKT MOŻE ULEC NIEWIELKIM ZMIANOM W TRAKCIE REALIZACJI BUDYNKU

