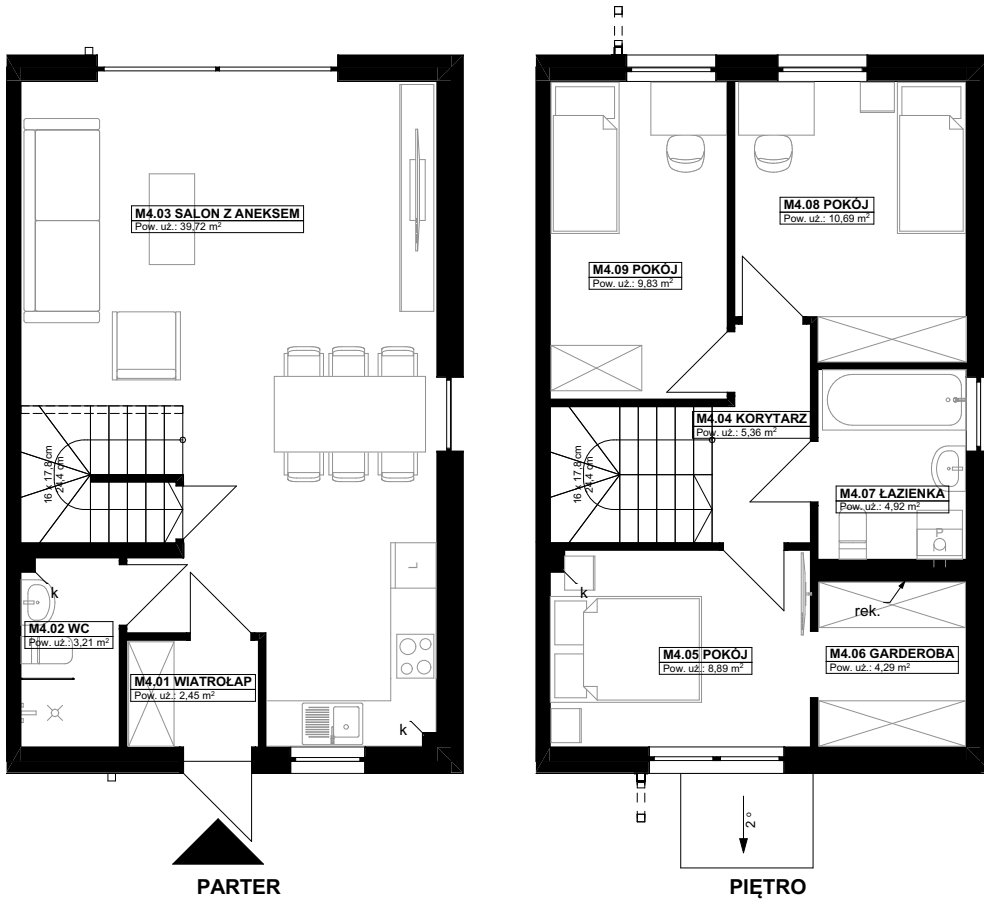


SEGMENT MIESZKALNY B4

W BUDYNKU MIESZKALNYM JEDNORODZINNYM W ZABUDOWIE SZEREGOWEJ PRZY ULICY SPÓŁDZIELCZEJ W STARGARDZIE



ZESTAWIENIE POMIESZCZEŃ

Nr	Nazwa pom.	Pow. uż.
Parter		
M4.01	WIATROŁAP	2,45
M4.02	WC	3,21
M4.03	SALON Z A...	39,72
		45,38 m²
Piętro		
M4.04	KORYTARZ	5,36
M4.05	POKÓJ	8,89
M4.06	GARDEROBA	4,29
M4.07	ŁAZIENKA	4,92
M4.08	POKÓJ	10,69
M4.09	POKÓJ	9,83
		43,98 m²
POW. ŁĄCZNA		89,36 m²
POW. DZIAŁKI 197/9		247 m²

UWAGA:
PROJEKT MOŻE ULEC NIEMALIM ZMIANOM W TRAKCIE REALIZACJI BUDYNKU

