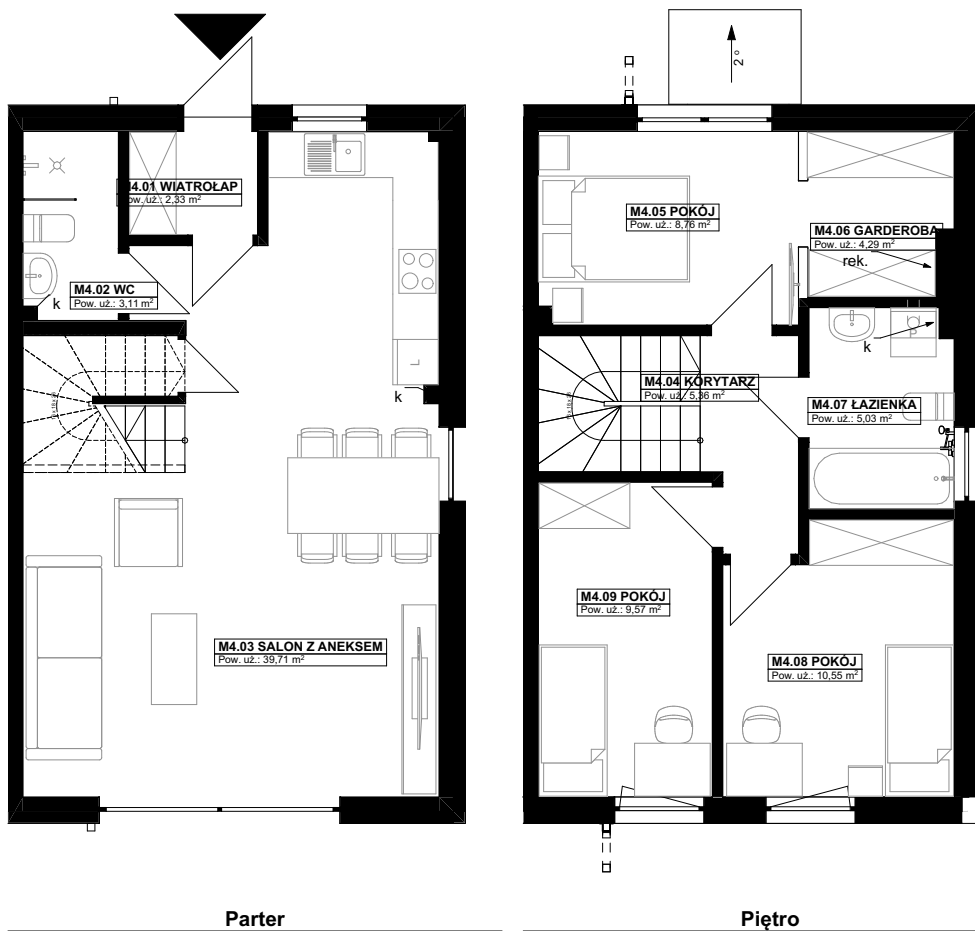


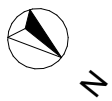
SEGMENT MIESZKALNY D4

W BUDYNKU MIESZKALNYM JEDNORODZINNYM W ZABUDOWIE SZEREGOWEJ PRZY ULICY SPÓŁDZIELCZEJ W STARGARDZIE



ZESTAWIENIE POMIESZCZEŃ

Nr	Nazwa pom.	Pow. uż.
Parter		
M4.01	WIATROLĄP	2,33
M4.02	WC	3,11
M4.03	SALON Z A...	39,71
		45,15 m²
Piętro		
M4.04	KORYTARZ	5,36
M4.05	POKÓJ	8,76
M4.06	GARDEROBA	4,29
M4.07	ŁAZIENKA	5,03
M4.08	POKÓJ	10,55
M4.09	POKÓJ	9,57
		43,56 m²
POW. ŁĄCZNA		88,71 m²
POW. DZIAŁKI 197/14		307 m²



UWAGA:
PROJEKT MOŻE ULEC NIEWIELKIM ZMIANOM W TRAKCIE REALIZACJI BUDYNKU

